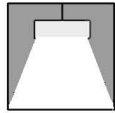


Diese Anleitung vor Montage sorgfältig lesen!



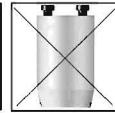
## Montage der Leuchte BABSI LED Artikel Nr: 1791



230 V  
50 Hz

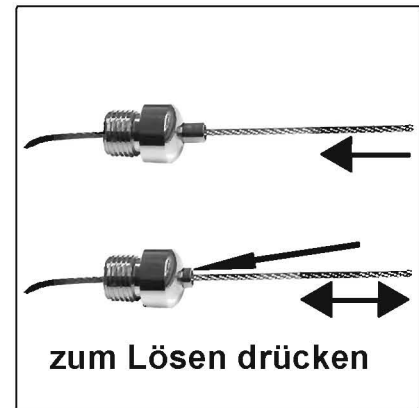
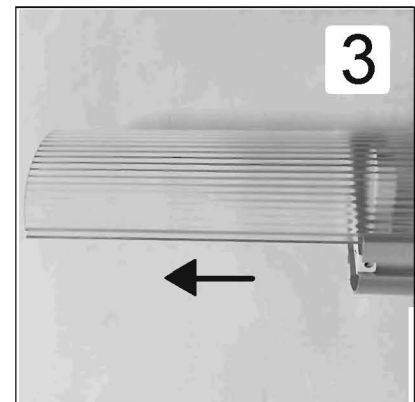
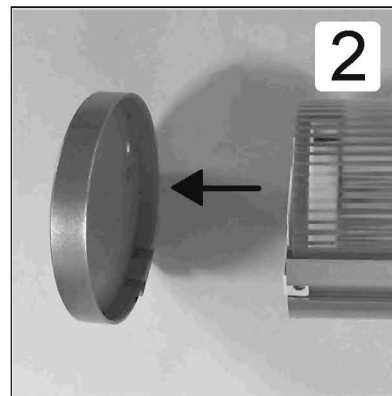
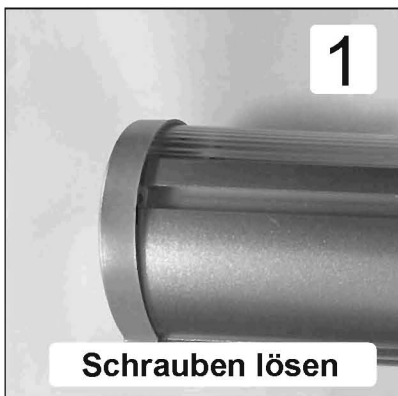


LED



**Vor allen Arbeiten ist eine Spannungsfreiheit allpolig festzustellen!**

Der Anschluss der Leuchte darf nur durch Fachkräfte mit elektrotechnischer Qualifikation erfolgen.



Montagehöhe:  
mindestens 200 cm  
vom Fußboden  
empfohlen

