

Diese Anleitung vor Montage sorgfältig lesen!



Montage der Leuchte HEIDI LED

Artikel Nr: 1792



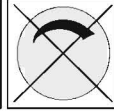
max
2x
26W

T8
G13

230 V
50 Hz

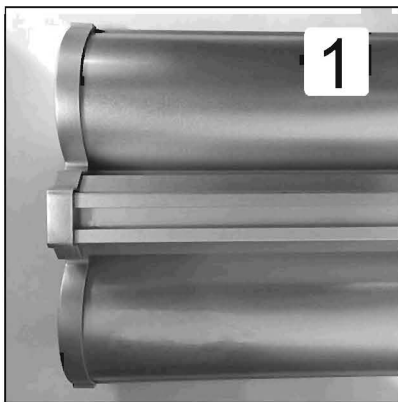


LED

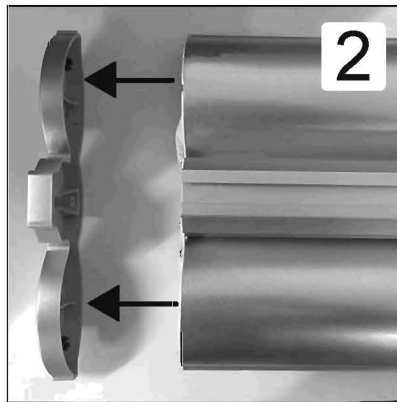


Vor allen Arbeiten ist eine Spannungsfreiheit allpolig festzustellen!

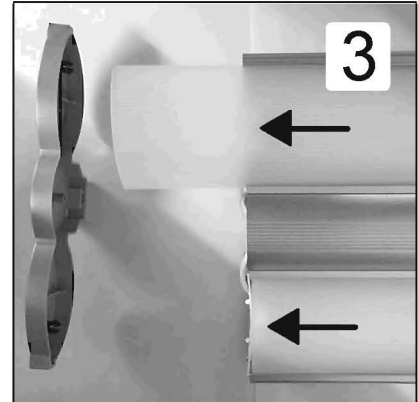
Der Anschluss der Leuchte darf nur durch Fachkräfte mit elektrotechnischer Qualifikation erfolgen.



1



2

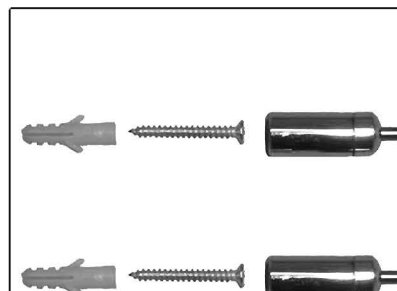


3

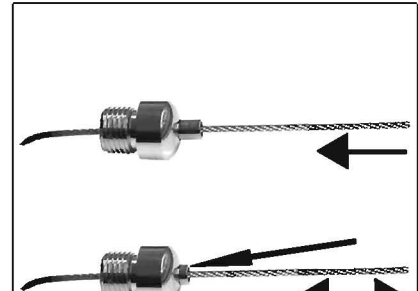


4

Nur für LED Röhren
der TEUTO LICHT GmbH

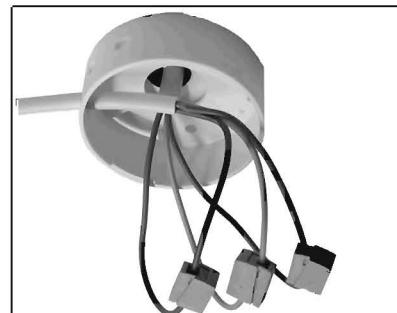


Montagezubehör
im Beipack !

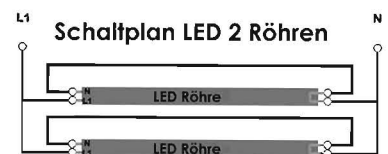


zum Lösen drücken

Montagehöhe:
mindestens 200 cm
vom Fußboden
empfohlen



Deckendose „Baldachin“
als Zubehör erhältlich



Der den Röhren evtl. beiliegende
LED-Starter wird nicht benötigt.