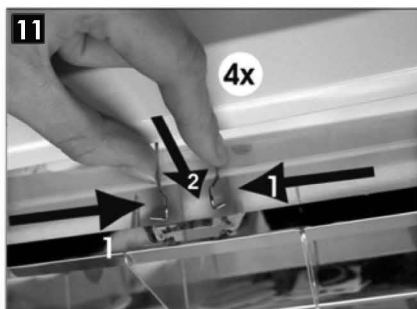
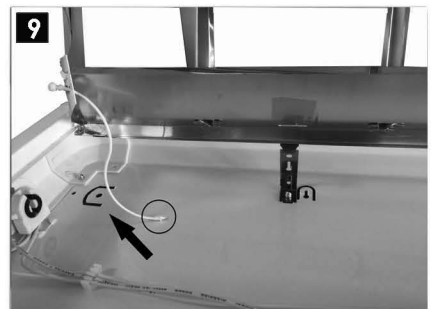
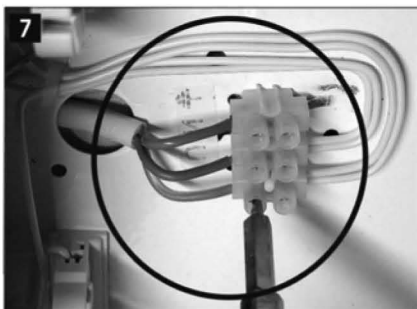
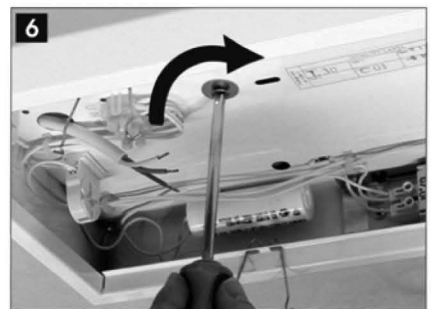
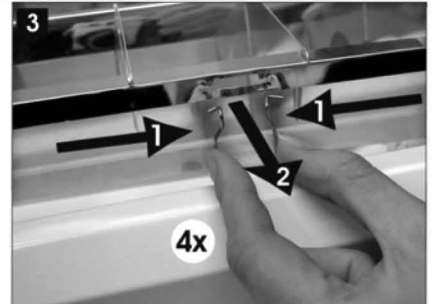
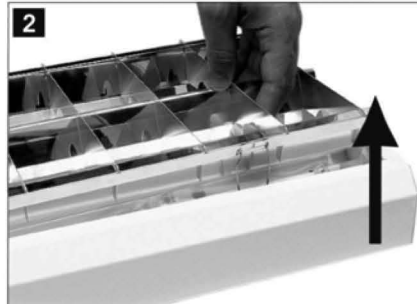
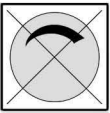




Montageanleitung Leuchtserie LARA RA LED

Artikel Nr: 1623 / 1624



Die Montage/Instandsetzung der Leuchten darf nur durch Fachkräfte mit elektrotechnischer Qualifikation nach den Richtlinien der VDE / DIN EN erfolgen.

= Vor allen Arbeiten ist eine Spannungsfreiheit allpolig festzustellen! =
Nur Leuchten mit der Bezeichnung LED auf dem Typenschild sind für LED Lampen geeignet.
Leuchten mit elektronischen Bauteilen sind nicht für LED Lampen geeignet.

Die Leuchte ist nur für Deckenmontage zur Raumbeleuchtung in trockenen Innenräumen geeignet (Schutzart=IP20). An Hauptanschluß und Reflektor ist zwingend ein Schutzleiter (PE) anzuschließen (Schutzklasse 1). Die Sicherungsseile vom Reflektor am Gehäuse montieren (9). Bei Instandsetzung/Instandhaltung sind Originalteile des Herstellers zu verwenden. Diese Montage-/Betriebsanleitung bitte aufbewahren.